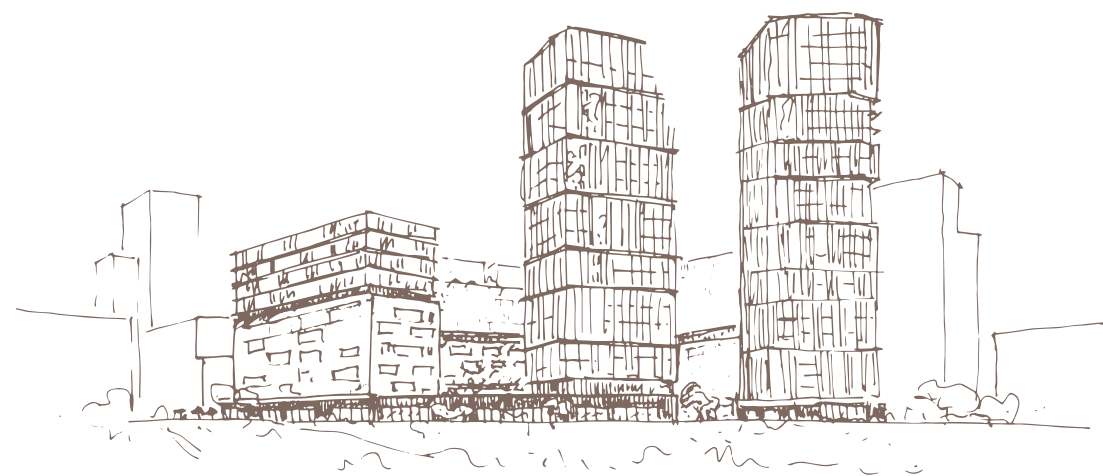


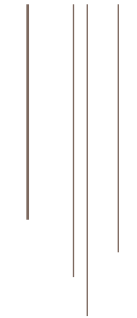
inspire
UPTOWN

LA NUOVA CULTURA
DELL'ABITARE



INDICE

5	Architettura e natura
9	Il podio, il garden e i volumi
11	Le facciate
15	Lo spazio abitativo
19	Gli appartamenti
21	Le logge ed i terrazzi
23	Esprimi la tua individualità
27	Inspire garden
33	Amenities per ciascun edi cio
39	Il Progetto
41	MAB
43	DVA
44	Il customer care di UpTown, un approccio Tailor Made
46	Personalizza il tuo appartamento, scegli il tuo design
49	Un investimento sicuro
50	Partner di eccellenza
55	Il distretto dove il futuro è già realtà
57	La nuova centralità milanese
59	UpTown park
63	Merlata Bloom Milano lifestyle center
65	Cascina Merlata SpazioVivo, cuore della comunità
69	Connesso con Milano e a un passo dal Mondo

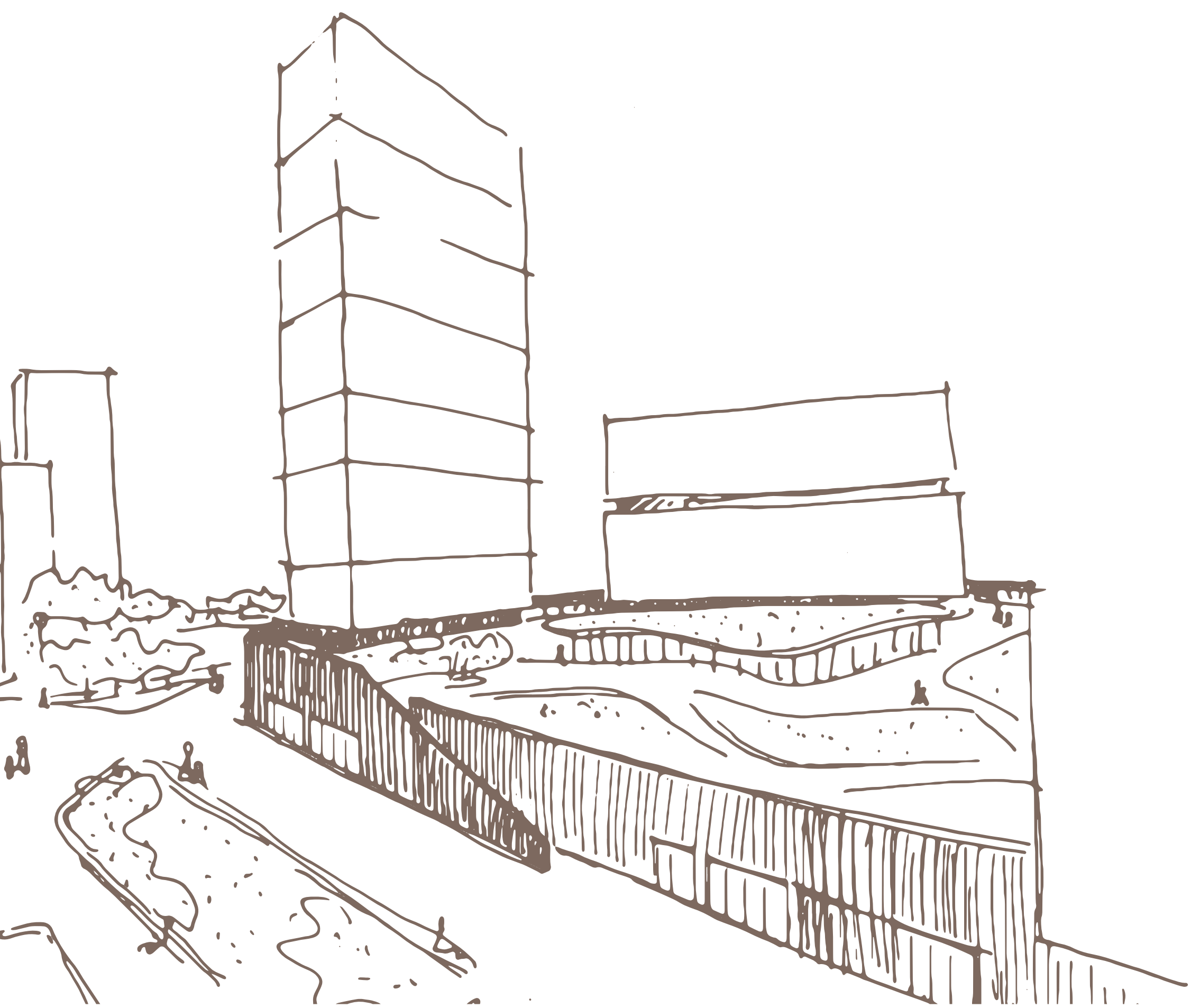


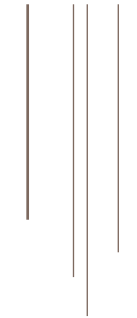
Architettura e natura

Il complesso residenziale Inspire ha un ruolo centrale tra il parco, la piazza nord e il Boulevard e crea un dialogo vario e articolato, in risposta ai differenti "sistemi" su cui si innesta: la Città del boulevard a ovest, la Natura del parco a est e lo Spazio pubblico delle piazze a nord e sud. I volumi sono in relazione dinamica con il contesto: gli edifici in linea si attestano lungo i fronti più urbani, il Boulevard a ovest, la Piazza a nord e la nuova piazza connessa al playground a sud, seguendo un allineamento diretto con la piazza d'ingresso della scuola. Verso il parco due torri di altezze diverse costituiscono un nuovo landmark, elemento iconico, e aprono l'isolato verso il verde con grande permeabilità prospettica tra Boulevard e Parco in un rapporto simbiotico tra natura ed edifici. La torre a nord-est, ruotata in diagonale rispetto alla piazza a nord, fa da snodo tra i volumi e crea un invito verso il parco.

Elemento fondante del progetto Inspire è il dialogo con la natura, declinato nell'apertura dell'isolato verso il parco, nel trattamento delle facciate e nel disegno del paesaggio, concepito per rafforzare il sistema degli spazi aperti e valorizzare le connessioni spaziali e visive con il parco di UpTown.

Il verde rigoglioso ed esteso del giardino presente nella corte sopraelevata tra gli edifici a sud del lotto e le ampie zone a verde privato al piede dei due edifici a nord del complesso sottolineano quanto l'elemento naturale sia uno dei cardini del progetto Inspire con effetti virtuosi in termini di continuità ecologica e biodiversità.





Il podio, il garden e i volumi

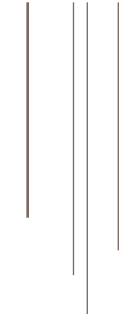
Il complesso residenziale Inspire ha un disegno unitario in cui il giardino pensile centrale diventa il cardine attorno a cui ruota tutto l'intervento donando forte identità e coesione. Il Garden Inspire è il fulcro che mette in relazione edi ci, strade e spazi aperti con il grande parco del distretto.

I tre edi ci più a sud (Linea B, Linea C, Torre B) si ergono su un podio, un basamento comune, che de nisce gran parte del piano terra e che accoglie le hall di ingresso alla residenza, gli ingressi all'autorimessa, i servizi alla residenza e i locali commerciali che si affacciano sul boulevard e sul parco.

Il basamento crea una gerarchia tra gli spazi aperti: l'ampio giardino che si colloca al piano primo, sulla copertura di questa piastra, è riservato ai residenti Inspire, mentre gli spazi verdi tutt'intorno al piano terra si innestano, integrandoli, negli spazi pubblici del parco.

Verso il parco le due torri creano una "porta" di accesso e direttrici visuali che aumentano la permeabilità verso il parco.

Fatta eccezione per le aree private recintate al piede degli edi ci a nord, Linea A e Torre A che ospitano le zone esterne delle amenities dei due building, gli spazi esterni al piano terra a nord del lotto sono attraversabili e costituiscono la principale connessione interna tra il boulevard e il parco con due nuovi collegamenti al percorso ciclopedonale già in essere. Il percorso ciclopedonale è separato dalla strada ad anello di servizio ad uso esclusivo dei condomini che circonda il blocco sopraelevato delle residenze ed è caratterizzato dalla presenza di verde con alberi ornamentali e grandi arbusti con ortiture o foliage di diversi colori attraverso le stagioni.



Le facciate

Tutti gli edi ci in linea sono pensati come la sovrapposizione di due volumi con un doppio ordine di facciata: dal piano uno al sesto, la facciata è rivestita in gres, mentre dal settimo piano la facciata presenta un linguaggio più leggero, che si uni ca e coordina con l'attacco al cielo degli edi ci a torre caratterizzati da un sistema di lame a doppia o tripla altezza.

Facciata ordine 1: è quella più materica, più "urbana" e si rapporta direttamente con la strada con un rivestimento in gres effetto ceppo di gré. La facciata, più chiusa, è caratterizzata da un sistema di logge che garantisce privacy ai piani più bassi negli spazi privati esterni. Il ritmo tra pieni e vuoti è talvolta interrotto da parti a doppia altezza.

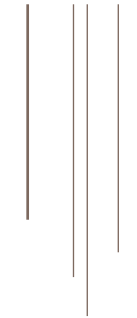
Questa facciata è applicata a tutti gli edi ci in linea e si interrompe al sesto piano, in corrispondenza dell'arretramento sul boulevard.

Facciata ordine 2: è più leggera e movimentata grazie ai balconi continui schermati da persiane in lamelle che si appoggiano su marcapiani bianchi. Questa facciata richiama per materiali e colori quella delle torri, pur presentando una differente regola compositiva che si basa sulla posizione delle persiane. Il coronamento di questa facciata è caratterizzato da un parapetto continuo. Sui terrazzi sono presenti pergolati coordinati ai parapetti.

Facciata ordine 3: è quella degli edi ci a torre ed è caratterizzata da lame che schermano i terrazzi retrostanti e si estendono verticalmente per due o tre piani, intervallate da marcapiani bianchi. La successione del doppio e triplo ordine di elementi verticali, permette di articolare la volumetria delle torri. Talvolta questa pelle di lamelle viene interrotta, lasciando a vista degli spazi a doppia o tripla altezza, generando degli "svuotamenti" in corrispondenza di alcuni angoli.

“Un progetto dalla doppia anima: una urbana che guarda al Boulevard e una naturale che guarda al parco.”





Lo spazio abitativo

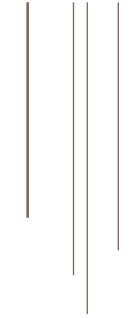
Leggendo i trend emergenti e ascoltando la sensibilità dei nostri clienti, il layout degli appartamenti è disegnato con zone living generose e un approccio razionale agli spazi e alla distribuzione degli ambienti. Lo spazio abitativo è ottimizzato e si presenta di grande qualità. Le stanze da letto sono ampie e spaziose e alcuni alloggi presentano la cucina aperta sul soggiorno, altri alloggi hanno la cucina separata abitabile. Per gli alloggi di maggior dimensione è previsto un locale che presenta la possibilità di trasformarsi in studio o locale di servizio a seconda delle esigenze.

Il bagno principale è sempre nestrato, e anche negli alloggi di dimensione minore è sempre presente un comodo antibagno, dove è collocata la presa per la lavatrice.

Gli appartamenti offrono il massimo del comfort: dotati di domotica e termostato ambientale intelligente consentono una forte razionalizzazione dei costi di gestione che si integra con le prestazioni energetiche dell'edi cio in classe A.

Tutti gli alloggi sono dotati di uno spazio esterno a loggia o terrazzo, di diversa dimensione e conformazione, in relazione all'edi cio e al piano scelti.

Completano l'appartamento le cantine e il box o posto auto.



Gli appartamenti

L'assortimento di alloggi è estremamente articolato e flessibile e risponde in modo sartoriale alle esigenze individuali e delle famiglie.

Inspire presenta numerose soluzioni con differenti tagli abitativi a partire da 60 mq a 300 mq e tutti gli appartamenti dispongono di terrazzo o logge con varie sagome e metrature ampie, da 8 mq a 150 mq. Dal bilocale al pentalocale, tutti gli appartamenti sono stati studiati per godere di una vista unica verso il Parco, il Garden Inspire, lo skyline di Milano o l'arco Alpino.

Nelle residenze Inspire UpTown è possibile scegliere tra:

- Bilocale
- Trilocale compatto: 2 camere da letto, 1 bagno e cucina a vista in soggiorno
- Trilocale: 2 camere da letto, 2 bagni* e cucina a vista in soggiorno
- Trilocale K: 2 camere da letto, 2 bagni* e cucina separata
- Quadrilocale: 3 camere da letto, 2 bagni* e cucina a vista in soggiorno
- Quadrilocale: 3 camere da letto, 2 bagni* cucina a vista in soggiorno, locale multifunzione (lavanderia, studio)
- Quadrilocale K - 3 camere da letto, 2 bagni* e cucina separata
- Attico
- Attico con Rooftop

Pensati per avere il massimo del comfort abitativo e con la cura dei minimi dettagli, gli appartamenti saranno consegnati con le pareti tinteggiate di bianco.

* di cui uno cieco.

Le logge ed i terrazzi

Tutto intorno ai primi 6 piani degli edi ci a linea corre un sistema di logge, con diversa profondità e diverso grado di apertura e privacy, mentre i piani superiori sono caratterizzati da ampi balconi continui schermati da brise-soleil.

Gli edi ci a torre hanno terrazzi continui schermati da un sistema di lame ad altezza doppia o tripla.

Inspire UpTown propone esclusivi attici, su tutti gli edi ci, con layout dell'appartamento unici e con terrazzi ampi, resi ancora più godibili dalla minipool idromassaggio.

Negli edi ci in linea, la soluzione degli attici presenta uno splendido rooftop, con solarium e minipool idromassaggio e pergolato ombreggiante collegato all'alloggio tramite scale interne.

Gli attici Inspire sono appartamenti pregiati dove vivere i momenti di relax e una vita di benessere, dove trovare un comfort unico, da condividere con le persone più care.

inspire
UPTOWN